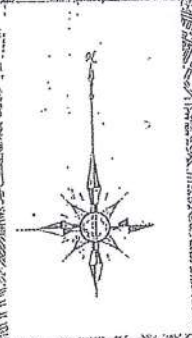
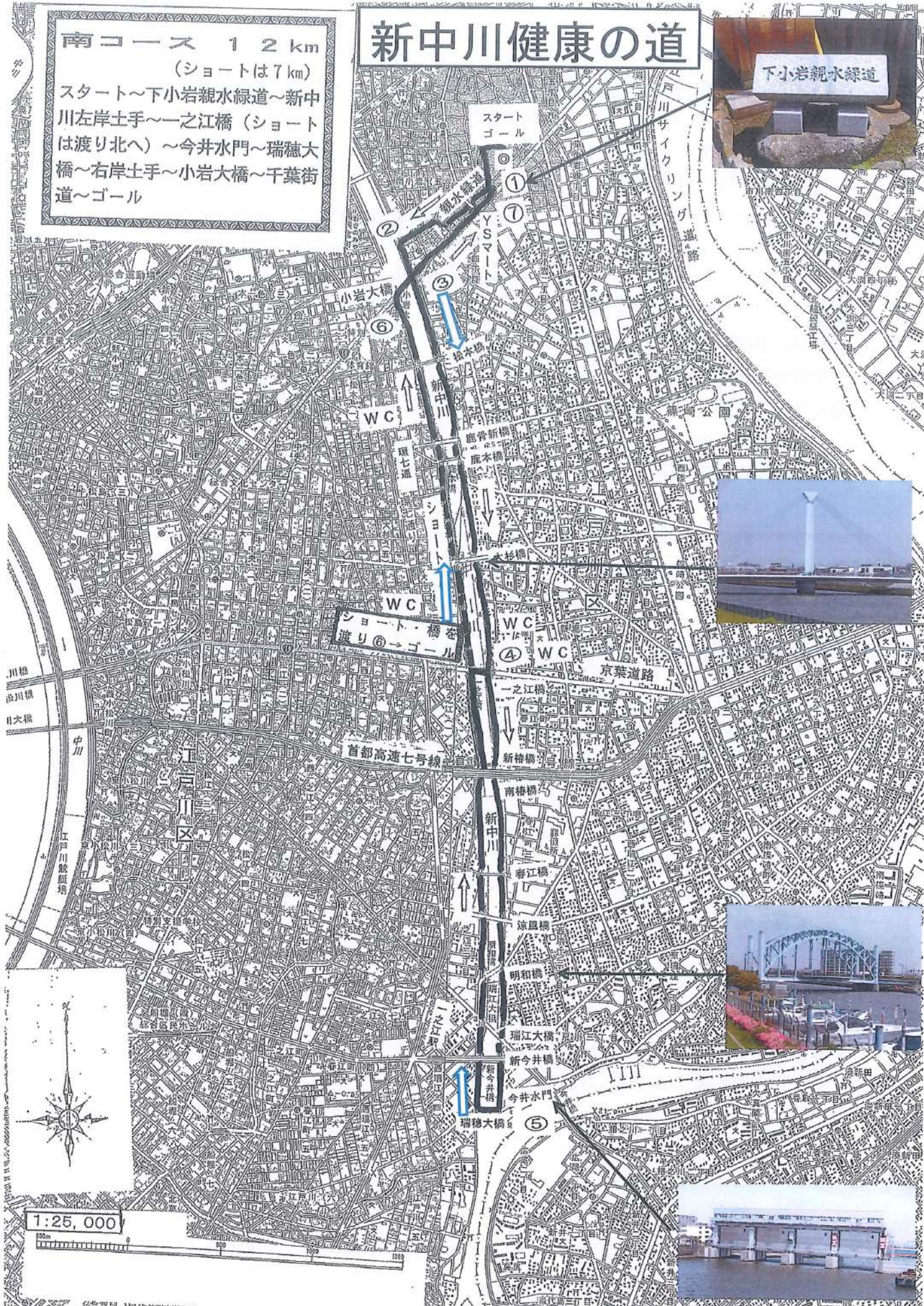


# 新中川健康の道

南コース 12 km  
(ショートは7 km)

スタート～下小岩親水緑道～新中川左岸土手～一之江橋 (ショートは渡り北へ)～今井水門～瑞穂大橋～右岸土手～小岩大橋～千葉街道～ゴール



1:25,000



## 東京・隅田川以東唯一のウォーキングステーション



東京都江戸川区南小岩7-38-11

TEL:03-3658-6341 FAX:03-3658-6340

携帯:090-2213-9248

JR総武線小岩駅より徒歩10分(800m)

フラワー通り3つ目信号左折(のぎきや文具店)下小岩小学校北側道路2つ目の  
十字路先右側。

実施日 月・水・金(含祝)

第2、4日曜

受付 朝10時~午後3時

車には不在あり 事前携帯確認がベター

(早朝は受付表をポストへ)

認定コース・東コース(江戸川周遊) 12km □ 西コース(親水公園巡り) 14km

(ショートコース 8km)

(ショートコース 7km)

□ 南コース(新中川健康の道) 12km □ 北コース(柴又七福神巡り) 13km

(ショートコース 7km)

(ショートコース 7km)

---

## 南コース(新中川健康の道) 12km

ショートコース 7km

前の道を左に進み、1つ目の十字路を左折、次の十字路を直進、道が斜め左に曲がっている所に ①「下小岩親水緑道」の標識あり、右に入る。フラワーロードは左折し信号を渡り右折し再び緑道に入る。突き当たりを右折し、又、緑道に入る。

②新中川を土手上に上がる。 ③14号線(旧千葉街道)・小岩大橋の信号を直進。そのまま土手を歩くが橋は殆どが横断出来ない。橋の手前から河川敷に降りて橋をくぐったら上へ上がる。鹿骨(しほ)新橋と鹿本橋は連続。

- ④京葉道路一之江橋では、ショートコースは下に降りず橋を右折して対岸に渡り、⑥を経由してゴールへ。

ロングコースは河川敷に降り橋をくぐり土手上に上がり直進。 ⑤今井水門を過ぎたら瑞穂大橋を渡りUターンして対岸を北上する。

※注意:土手をはじめ水門、橋の耐震工事等で各所に迂回指示がありご注意ください。

- ⑥小岩大橋を渡り小岩駅入口直進、 ⑦Y'Sマートの信号左折、ゴールへ。