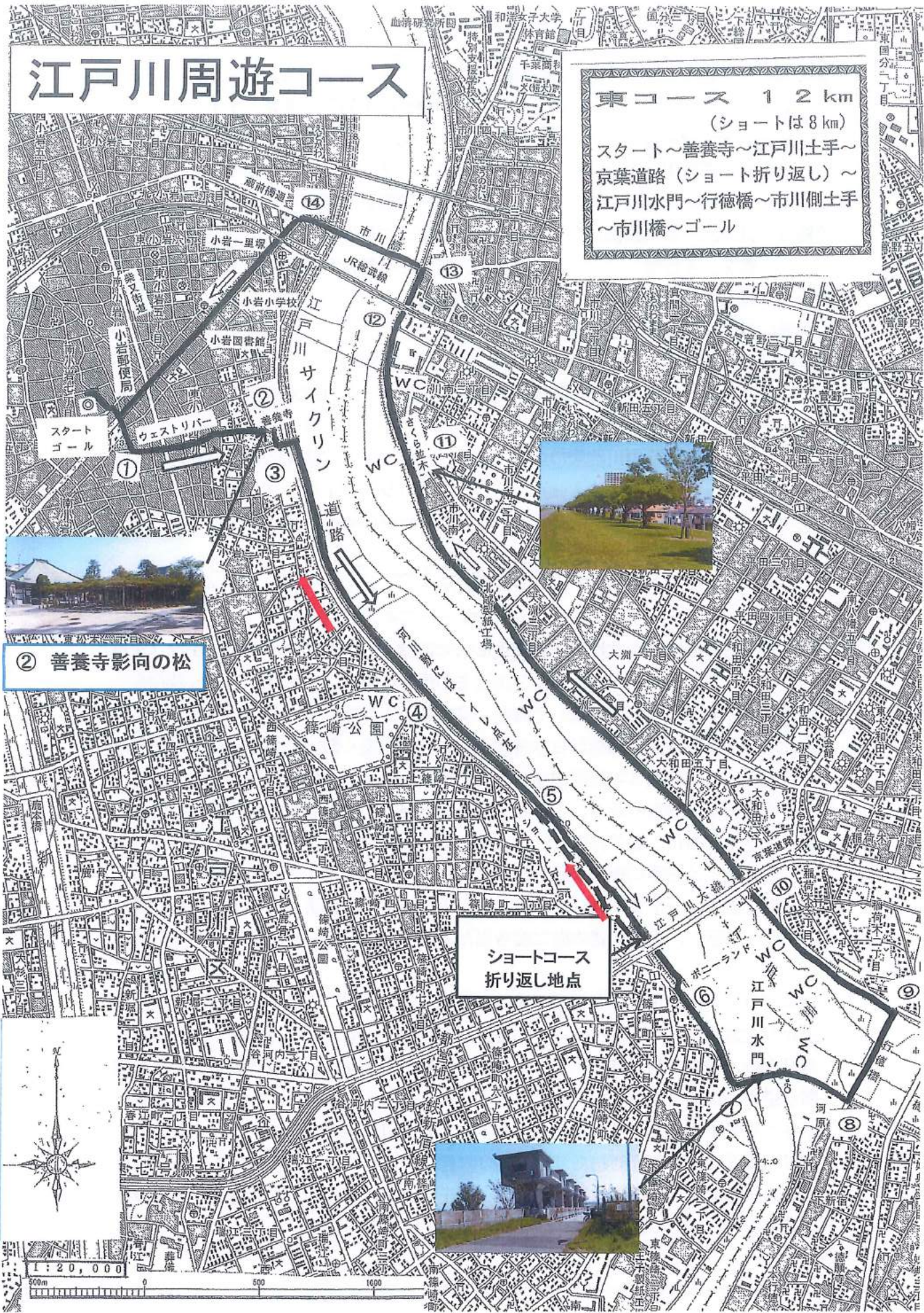


# 江戸川周遊コース

東コース 12 km

(ショートは8 km)

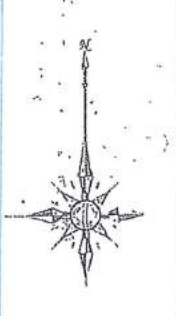
スタート～善養寺～江戸川土手～  
京葉道路(ショート折り返し)～  
江戸川水門～行徳橋～市川側土手  
～市川橋～ゴール



② 善養寺影向の松



ショートコース  
折り返し地点



1:20,000





東京・隅田川以東唯一のウォーキングステーション



東京都江戸川区南小岩7-38-11

TEL:03-3658-6341 FAX:03-3658-6340

携帯:090-2213-9248

JR総武線小岩駅より徒歩10分(800m)

フラワー通り3つ目信号左折(のぎきや文具店)下小岩小学校北側道路2つ目の  
十字路先右側。

実施日 月・水・金(含祝)

第2、4日曜

受付 輔10時~午後3時

※不在あり 事前携帯確認がベター

(早朝は受付表をポストへ)

認定コース・東コース(江戸川周遊) 12km ・西コース(親水公園巡り) 14km

(ショートコース 8km)

(ショートコース 7km)

・南コース(新中川健康の道) 12km ・北コース(柴又七福神巡り) 13km

(ショートコース 7km)

(ショートコース 7km)

---

## 東コース(江戸川周遊コース) 12km

### ショートコース 8km

スタート右の居酒屋を右折し千葉街道の信号直進、①最初の十字路を左折(左角アパート・ウェストリバー)、柴又街道をの信号を直進。②突き当たり善養寺一樹齢600年超の「影向の松」で有名。高さ8m、幹回り4.5m、東西30m、南北28mに及び繁茂面積は日本有数と云われ姿も良く繁っており、国の天然記念物に指定。又、天明3年浅間山噴火横死者供養碑あり。故横綱栃錦が少年時代ここで相撲を取っていたと云う。11月の菊花展は見事。境内を抜け南門を抜け直ぐ左折、土手下を右に、登り口にて③土手上に(車に注意)。河口(右方向)に向かって歩く。④右手に篠崎公園、日本一幟祭り(毎年7月1日)の浅間神社が見えて来る。⑤ショートコース分岐点。ショートコースはそのまま土手上の道を直進し(・・・表示)、京葉道路の壁に突き当たるのでUターン。来た道をゴール迄戻る。

ロングコースは河川敷に下り京葉道路をくぐる。⑥ポニーランドの所で土手上に上がり左方向へ水門に向かう。⑦左折して水門を渡る。⑧行徳橋南詰の信号を渡り左折、橋の右側(歩道)を歩く。⑨信号を渡り左折、土手下の道を歩き、横断歩道を左に渡り土手上に。右折して土手上を北に向かって歩く。⑩京葉道路は下をくぐり土手上に上がり市川橋を目指す。⑪市川市民の寄付によるさくら並木を通り(土手の工事で迂回路あり)⑫JR線の下をくぐり⑬市川橋へ。橋を渡りそのまま直進。⑭信号左折14号線(旧千葉街道)を進む。小岩郵便局の先の信号渡り右折。V字の道を左側へ。後はスタート時の道を歩きゴールへ。