

■コース概略図 (秘窯の里・鍋島コース、古伊万里コース)



日本市民スポーツ連盟 (IVV-JAPAN) 公認大会

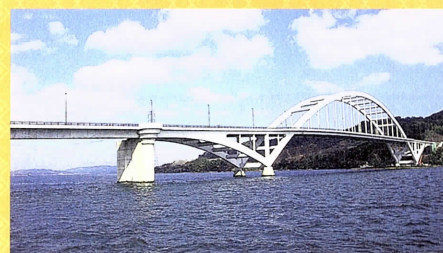
魅力あふれる 夢のまち



# 伊万里ウオーク 2024

伊万里湾岸・はちがめコース

約20km



飛躍する伊万里を象徴した  
伊万里湾大橋など歴史と自然を感じる  
伊万里湾岸を通るコース



秘窯の里・鍋島コース

約12km

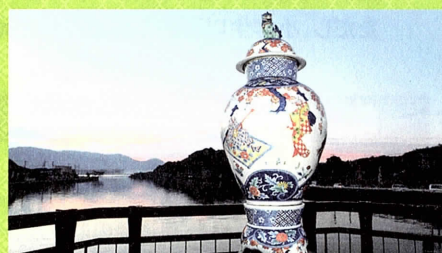


美しい日本の歩きたくなる道  
500選に選ばれた  
「秘窯の里・伊万里を巡るみち」コース



古伊万里コース

約6km



焼物の壺がある伊万里津大橋など  
古伊万里文化の漂う市街地を巡る  
コース



(ご注意)  
・この用紙は、機械で処理しますので、金額を記入する際は、枠内にはっきりと記入してください。  
また、本票を汚したり、折り曲げたりしないでください。  
・この用紙は、ゆうちょ銀行又は郵便局の払込機能付きATMでもご利用いただけます。  
・この払込書を、ゆうちょ銀行又は郵便局の海外員にお預けになる場合は、引換えに預り証を必ずお受け取りください。  
・この用紙による、払込料金は、依頼人様負担することとなります。  
・ご依頼人様からご提出いただきました払込書に記載されたおとことろ、おなまえ等は、加入者様に通知されます。  
・この受領証は、払込みの証拠となるものですから大切に保管してください。

取入印紙  
5万円以上  
貼付  
(印)

この場所には、何も記載しないでください

《郵便振替用紙をご利用の方へ》  
※この振替用紙控えは大会終了後までお手元に保管しておいてください。  
※大会に関するお問い合わせは、大会事務局までお願いいたします。

令和6年 11/23(土) 祝  
スタート・ゴール  
国見台陸上競技場  
申込期間 11月1日(金)まで

【申し込み・問い合わせ先】  
伊万里市教育委員会スポーツ課内  
伊万里ウオーク実行委員会  
TEL0955-23-3187 FAX0955-23-2615  
【大会ホームページ】  
<https://www.city.imari.saga.jp> 伊万里ウオーク 検索

■主催 伊万里ウオーク実行委員会

伊万里市、伊万里市教育委員会、伊万里市スポーツ協会、伊万里市スポーツ推進委員協議会、伊万里市市長会連合会、伊万里商店連合会、伊万里市観光協会、大川内山振興協議会、伊万里建設業協会、伊万里市観光ボランティアガイドの会、伊万里市食のまちづくり推進委員会、山代町楠久津 (実行委員会構成団体)

■協賛 伊万里市農業協同組合、株式会社鮮鼓堂、松浦一酒造株式会社、大塚製薬株式会社、伊万里東洋株式会社、伊万里牛振興会、伊万里温泉白磁乃湯、やひろ整骨院、すけぞう整骨院、こころ医療福祉専門学校、片岡精肉店、古伊万里酒造、社会福祉法人小麦の家福祉会、株式会社小嶋や、有限会社山口花店、ドライブイン鳥、日本航空株式会社、伊万里ライオンズクラブ、ふくや、エトワールホリエ、城月堂、ファインSTAKEDA  
■後援 佐賀新聞社、西日本新聞社、朝日新聞社、毎日新聞社、読売新聞西部本社、NHK佐賀放送局、サガテレビ、NBCラジオ、エフエム佐賀、伊万里ケーブルテレビジョン株式会社、西海テレビ(順不同)

■共催 日本ウオーキング協会、佐賀県ウオーキング協会

秘窯の里 伊万里・大川内山  
鍋島 秋まつり  
2024年 11/1(金)~11/5(火)開催予定



伊万里ハーフマラソン  
2025 — 1/13(月・祝)

お申込みはコチラ(8/21(水)~10/31(木))  
URL:<https://runnet.jp> ランネット 検索



# 魅力あふれる 夢のまち 伊万里ウオーク **参加要項**

日本市民スポーツ連盟 (IVV-JAPAN) 公認大会

**期 日** 令和6年**11月23日(土・祝)** **会場(スタート・ゴール)** **国見台陸上競技場**

コース名	距離	受付時間	出発時間	備考
伊万里湾岸・はちがめコース	約20km	午前8時	午前9時	いずれも出発10分前に開会セレモニーを行います
秘窯の里・鍋島コース	約12km	午前9時	午前10時	
古伊万里コース	約6km	午前10時	午前11時	

## 参加資格

健康で大会の決まり、ウォークマナーを守れる人なら誰でも参加できます。ただし、小学生以下は保護者同伴、体に障がいがある方は介助者の同伴が必要です。

## 参加申込方法

### 参加料 中学生以上1,000円、小学生以下500円

申込後の取り消しや不参加の場合、参加料の返金はできませんのでご了承ください。お弁当が必要な方は別途600円で受け付けますので、参加料とともにお振込みください。お弁当はゴール後にお渡しします。

**申込方法** (直接)所定の振込用紙(兼参加申込書)に必要事項を記入の上、市スポーツ課まで参加料を添えてお申し込みください。(振込)所定の振込用紙(兼参加申込書)に必要事項を記入の上、お近くの郵便局でお振込みください。(振込手数料は自己負担となります。)

### 申込期限 令和6年11月1日(金)

上記申込期限を過ぎて申し込まれる場合は、直接市スポーツ課まで申し込んでいただくか、必要事項を記入した振込用紙(兼参加申込書)を市スポーツ課までFAX(0955-23-2615)の上、お近くの郵便局で参加料をお振込みください。当日受付も行いますが、参加賞等が不足し、受け取れない場合がありますので、予めご了承ください。

**申込の確認** 申込登録後、大会事務局から受付票兼参加料領収書を11月中旬までに発送いたします。届いた葉書は当日ご持参ください。

## 注意事項 下記事項に同意の上、お申し込み下さい。

- ・雨もまた自然です。豪雨や大規模な災害の恐れがあるとき以外は決行します。
- ・コース毎に会場でスタートチェックを受けて順次スタートします。
- ・参加者は、コース地図を見て、自分の責任において自分の登録したコースを歩いてください。
- ・本大会は、参加者があくまで自主的に、自らにあった速度とペースで歩き、休憩をいつ、どこで、何度とるかは全くの自由です。
- ・主催者は、コース上の安全歩行の確保に万全に尽くし、楽しい大会運営を第一に心がけておりますが、スタッフの数に限りがあり、十分に注意が行き届きませんことをあらかじめご了承ください。
- ・コース途中のチェックポイント(20km・12km・6km各コース1か所)では、忘れずにチェックを受けてください。
- ・ゴール開設時間は午前11時からとし、午後3時を最終ゴールとします。ただし、ウォークアンカーの後方を歩いてくる方は、事前にスタッフまでお知らせください。どうぞ伊万里の自然や歴史を堪能しながら、歩く仲間との出会いを楽しみ、心ゆくまで伊万里路を楽しく歩いてください。
- ・コースによって急な登り坂、下り坂もありますので、十分に体調を整えてご参加ください。万一事故が発生しても、主催者で加入する傷害保険の範囲を除いて一切の責任を負いません。
- ・環境に配慮するため、コップまたは水筒を必ずご持参ください。
- ・ゴール後は、「伊万里牛」など伊万里の特産物が当たる抽選会を行います。また、豚汁の無料サービスも行いますので、ぜひご賞味ください。
- ・地震、水害、事件、事故等による中止の場合の参加料返金の有無・額等については、その都度主催者が判断し決定します。
- ・大会参加中の映像、写真、記事、記録等のテレビ、新聞、雑誌、インターネット等への掲載権は主催者に属します。
- ・収集した個人情報については、厳正なる管理のもとに保管し、目的外の使用及び第三者への提供は行いません。
- ・**駐車場が不足する場合がありますので、できるだけ公共交通機関又は相乗りでご参加ください。**

## ■コース概略図(伊万里湾岸・はちがめコース)



**お願い**

●右記に記入して最寄りの郵便局よりお申し込み下さい。  
◎依頼人の欄には、申込代表者の方の住所(郵便番号)、氏名、電話番号をはっきりとお書き下さい。よろしくお願いたします。

払込取扱票		金額		備考	
口座番号	金額	千	百	十	円
01780-8-115588	115588				
伊万里ウオーク実行委員会					
加入者名	代表者住所	代表者氏名	同件者	同件者	同件者
性別	年齢	性別	年齢	性別	年齢
コース	コース	コース	コース	コース	コース
20kmコース	12kmコース	6kmコース	20kmコース	12kmコース	6kmコース
金額	金額	金額	金額	金額	金額
人×1,000円	人×500円	人×600円			
合計		合計		合計	
金額		金額		金額	
円		円		円	

振替払込請求書兼受領証

口座番号 01780-8-115588

加入者名 伊万里ウオーク実行委員会

金額 115588円

払込人住所氏名 伊万里ウオーク実行委員会

料金額 115588円

備考